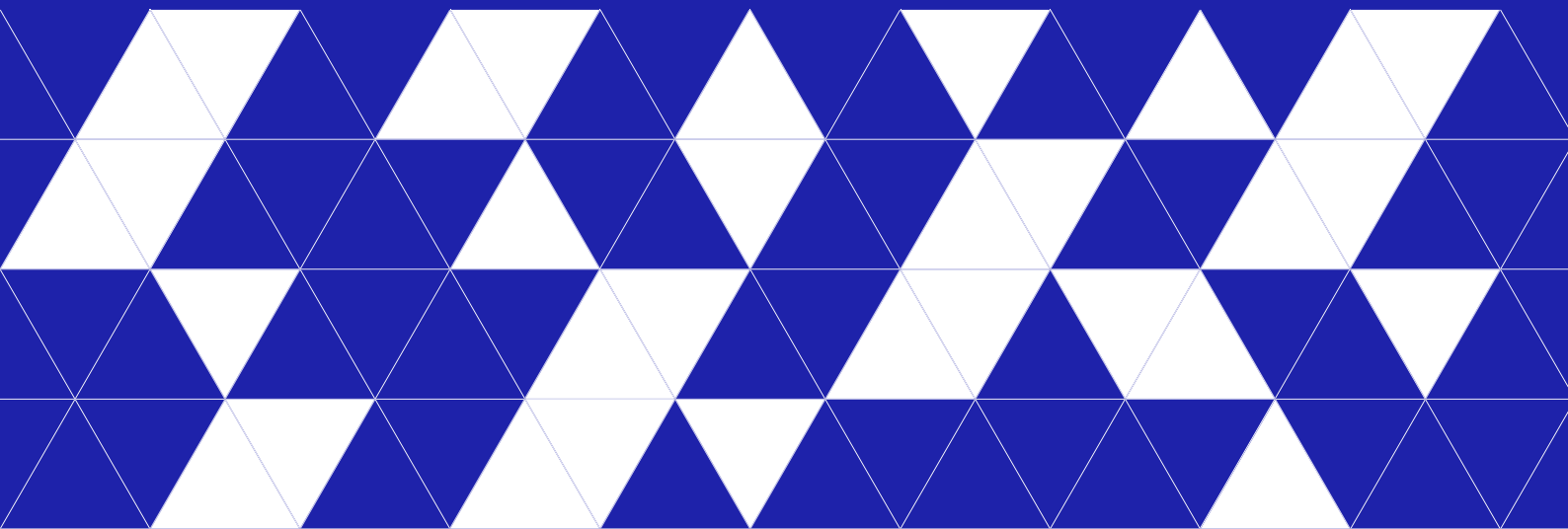
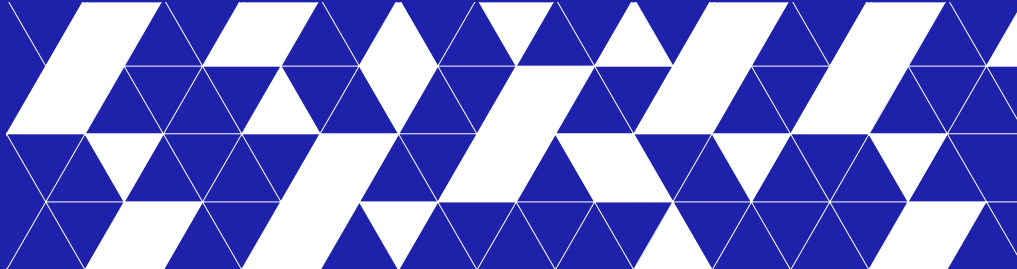




ОПИСАНИЕ ПРОДУКТА

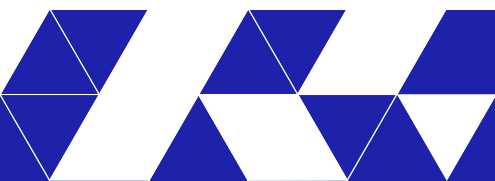
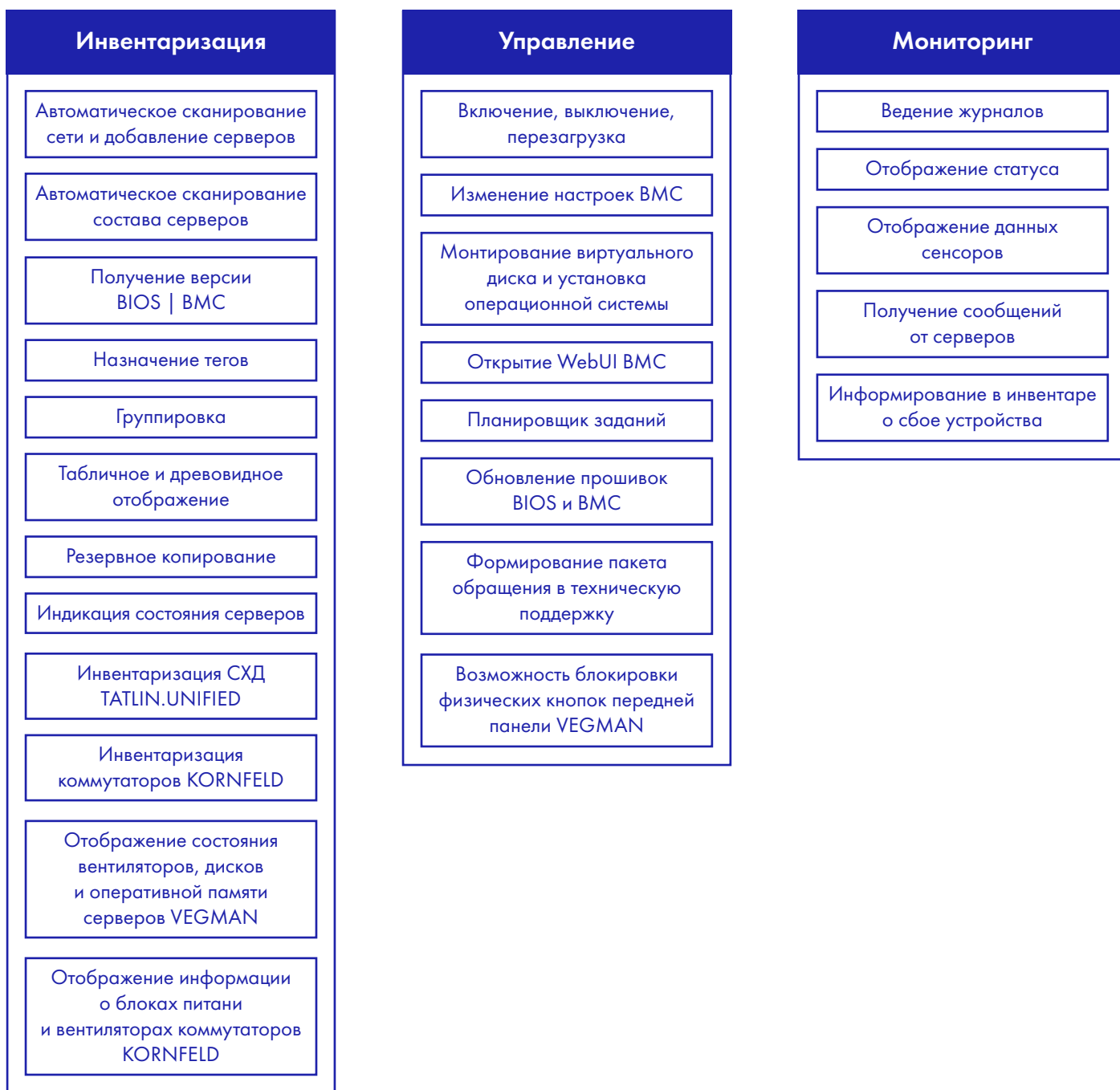
Версия 3.5

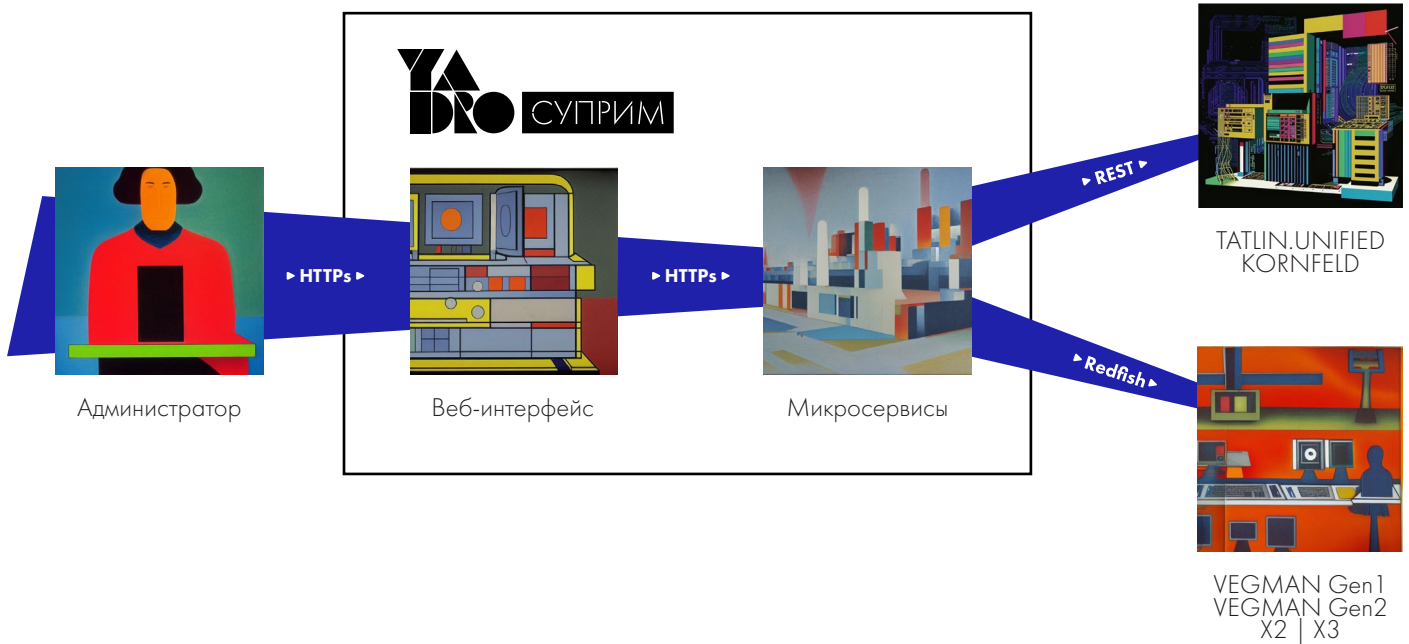




YADRO СУПРИМ — программный пакет для группового управления серверами YADRO в дата-центрах. Он позволяет упростить процедуры ввода устройств в эксплуатацию, обслуживания и сбора информации о составляющих компонентах.

YADRO СУПРИМ 3.5 поставляется в виде шаблона виртуальной машины. Программное обеспечение готово к использованию сразу после развертывания машины. При необходимости можно развернуть несколько копий, что обеспечит отказоустойчивость.





Планы по развитию продукта содержат несколько выпусков в год. Функциональность продукта будет постепенно наращиваться. Включая в себя расширенные сценарии конфигурации устройств и возможности инвентаря. Постепенно в список поддерживаемого оборудования будут включены другие устройства компании YADRO.

Техническая поддержка продукта оказывается через заявки на сервисном портале YADRO.

ТЕХНИЧЕСКИЕ ПАРАМЕТРЫ

Поддерживаемые системы виртуализации	<ul style="list-style-type: none"> VMware ESX 6.7+ KVM 	<ul style="list-style-type: none"> ROSA zVirt
Совместимое оборудование	Серверы YADRO VEGMAN: <ul style="list-style-type: none"> N110 (BIOS-BMC 1.8-1.10.4 / 2.1) S220 (BIOS-BMC 1.8-1.10.4 / 2.1) S320 (BIOS-BMC 1.8-1.10.4 / 2.1) R120 Gen1, Gen2 (BIOS-BMC 1.8-1.10.4 / 2.1) R220 Gen2 (BIOS-BMC 1.8-1.10.4 / 2.1) Серверы YADRO X2: <ul style="list-style-type: none"> X2-105 (BMC: 10.29.20+) X2-200 X2-205 (BMC: 10.29.20+) 	Серверы YADRO X3: <ul style="list-style-type: none"> X3-105 (BMC: 04.11.20+) X3-205 (BMC: 04.11.20+) СХД YADRO TATLIN.UNIFIED: <ul style="list-style-type: none"> Gen1 (2.7.3–3.1.0) Gen2 (2.8.6–3.1.0) SE (2.8.6–3.1.0) Коммутаторы YADRO KORNFIELD: <ul style="list-style-type: none"> D1156 (1.4) D2132 (1.4)
Служба каталогов	<ul style="list-style-type: none"> OpenLDAP Active Directory 	
Версия SNMP	2	

ИСПОЛЬЗУЕМЫЕ СЕТЕВЫЕ ПОРТЫ

Обязательные

Порты необходимы для нормальной работы

ПОРТ	ПРОТОКОЛ	НАПРАВЛЕНИЕ	НАЗНАЧЕНИЕ
443	HTTPS	Входящее	Доступ к веб-интерфейсу
161	TCP/IP		Получение SNMP-сообщений
443	HTTPS	Исходящее	Подключение к серверам по протоколу Redfish
6577	TCP/IP		Для управления серверами YADRO X

Дополнительные

Порты обеспечивают работу дополнительных функций, которые могут быть использованы только при необходимости

ПОРТ	ПРОТОКОЛ	НАПРАВЛЕНИЕ	НАЗНАЧЕНИЕ
389	TCP/IP	Исходящее	Интеграция с LDAP
8501	HTTPS	Входящее / Исходящее	Управление и репликация данных при развертывании нескольких узлов в кластере. Подключения защищены шифрованием
8301–8302	Gossip		
4646	HTTPS		
4647	RPC		
4648	Gossip		
8200–8201	HTTPS		
5432	TCP/IP		
5671			
5551			
15671			
6000–6500	TCP/IP		
25671			